

# 9390, 9393

Valvola automatica di sfogo aria in ottone



Via Circonvallazione, 10  
13018 Valduggia (VC), Italy  
Tel: +39 0163 47891  
Fax: +39 0163 47895  
www.vironline.com



Valvola automatica di sfogo aria in ottone  
Filettata M (ISO 228/1)  
Conforme TR CU 010 (Fig. 9390)  
Conforme WRAS (Fig. 9393)

Disponibile nelle versioni:

- Fig. 9390, sfogo aria automatica
- Fig. 9393, sfogo aria automatica con ritegno (1/2")

PN10

Esente marcatura CE (cat. secondo Art. 4.3 Dir. 2014/68/UE)

Condizioni di esercizio

- Idoneo per: acqua, da 0°C a +110°C  
oltre 100°C solo con additivi che prevengano l'ebollizione
- Non idoneo per: gas gruppo 1 e 2, liquidi gruppo 1 (Dir. 2014/68/UE)

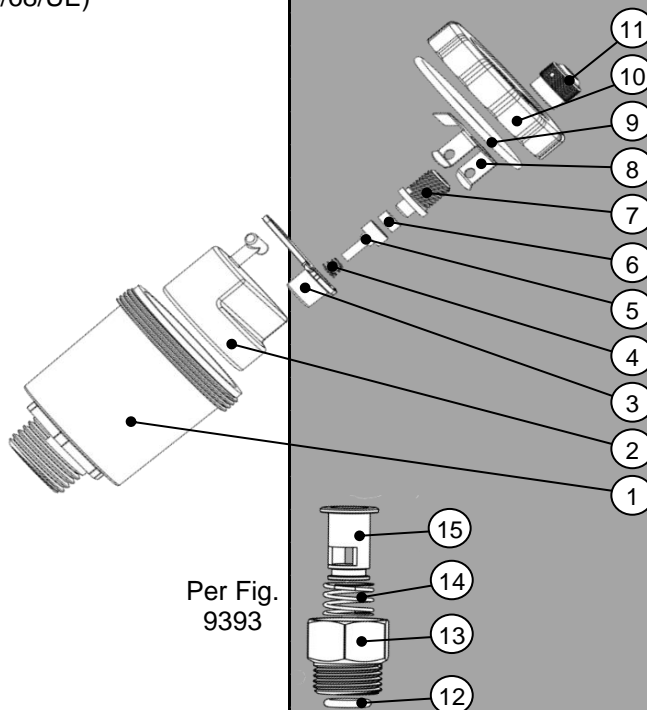


## PARTLIST

N.	Componente	Materiale	Norma
1	Corpo	Ottone	EN12165 CW617N
2	Galleggiante	Polipropilene <sup>1</sup>	-
3	Cursori	Plastica	-
4	Molla	Acciaio inox	AISI 304
5	Otturatore	Plastica	-
6	Guarn. otturatore	EPDM Perox	-
7	Sfiato	Ottone	EN12164 CW617N
8	Molla cursore	Acciaio inox	AISI 304
9	O-ring	EPDM Perox	-
10	Tappo	Ottone	EN12165 CW617N
11	Tappo sfiato	Polipropilene <sup>1</sup>	-
12	O-ring <sup>2</sup>	EPDM Perox	-
13	Corpo ritegno <sup>2</sup>	Ottone	EN12164 CW617N
14	Molla ritegno <sup>2</sup>	Acciaio inox	AISI 302
15	Otturatore <sup>2</sup>	Ottone	EN12164 CW617N

<sup>1</sup>per alta temperatura

<sup>2</sup>componenti valvola di ritegno Fig.9393

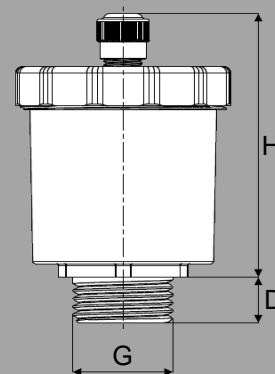
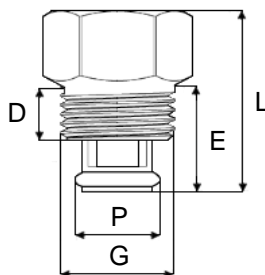


## DIMENSIONI

DN	G	D [mm]	H [mm]	P <sup>1</sup> [mm]	E <sup>1</sup> [mm]	L <sup>1</sup> [mm]	Peso <sup>2</sup> [g]
010	3/8"	10,5	60	-	-	-	156
015	1/2"	10,5	60	15,5	20,8	35,3	165 / 213

<sup>1</sup>solo per Fig. 9393

<sup>2</sup>Fig. 9390 / Fig. 9393



230626