

# 92HS

Tubi flessibili di connessione



Via Circonvallazione, 10  
13018 Valduggia (VC), Italy  
Tel: +39 0163 47891  
Fax: +39 0163 47895  
www.vironline.com



## Tubi flessibili

Connessione filettata M ISO 7/1 R e F con calotta ISO 228/1

Tubi EPDM con rivestimento intrecciato in acciaio inox

Connessione in ottone DZR con guarnizione in EPDM perox

Lunghezza di 12" (300mm) e 24" (600mm)

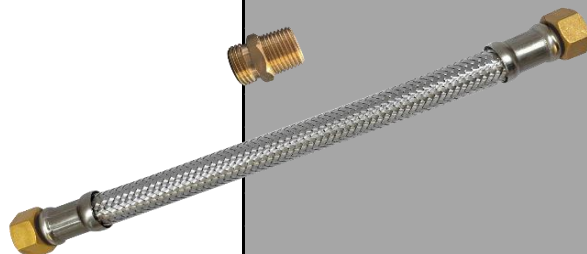
PN25 per DN≤25

PN16 per DN≥32

Esente marcatura CE (cat. secondo Art. 4.3 Dir. 2014/68/UE)

## Condizioni di esercizio

- Idoneo per: acqua, da -5°C a +90°C
- Non idoneo per: gas gruppo 1 e 2, liquidi gruppo 1 (Dir. 2014/68/UE)



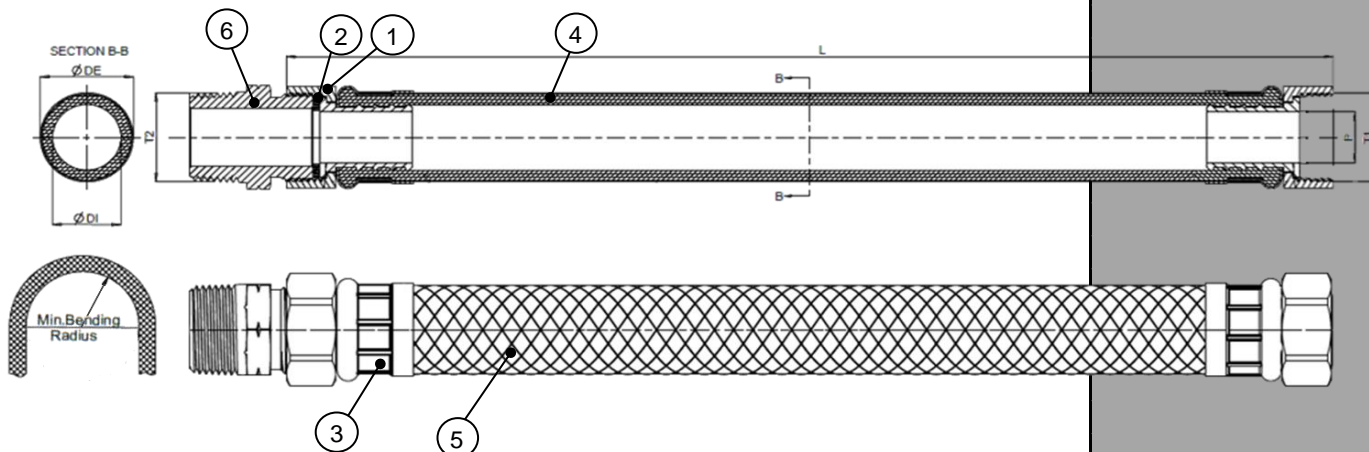
## PARTLIST

| N. | Componente  | Materiale    | Norma    |
|----|-------------|--------------|----------|
| 1  | Calotta     | Ottone       | CW614N   |
| 2  | Guarnizione | EPDM Perox   | -        |
| 3  | Bussola     | Acciaio inox | AISI 304 |
| 4  | Tubo        | EPDM         | -        |
| 5  | Treccia     | Acciaio inox | AISI 304 |
| 6  | Raccordo    | Ottone DZR   | CW602N   |

## DIMENSIONI

| DN  | T   | L<br>[mm] | ØDI<br>[mm] | ØDE<br>[mm] | P<br>[mm] | Raggio di curv.<br>[mm] | Weight <sup>1</sup><br>[g] |
|-----|-----|-----------|-------------|-------------|-----------|-------------------------|----------------------------|
| 015 | ½"  | 300/600   | 13          | 19          | 10        | 90                      | 250/401                    |
| 020 | ¾"  | 300/600   | 19          | 27          | 15        | 90                      | 440/685                    |
| 025 | 1"  | 300/600   | 25          | 34          | 20        | 110                     | 700/1135                   |
| 032 | 1¼" | 300/600   | 32          | 42          | 26        | 130                     | 1167/1957                  |
| 040 | 1½" | 300/600   | 40          | 52          | 32        | 150                     | 1577/2611                  |
| 050 | 2"  | 300/600   | 50          | 62          | 41        | 180                     | 2332/3802                  |

<sup>1</sup>Peso per versione L=300mm/600mm



230703